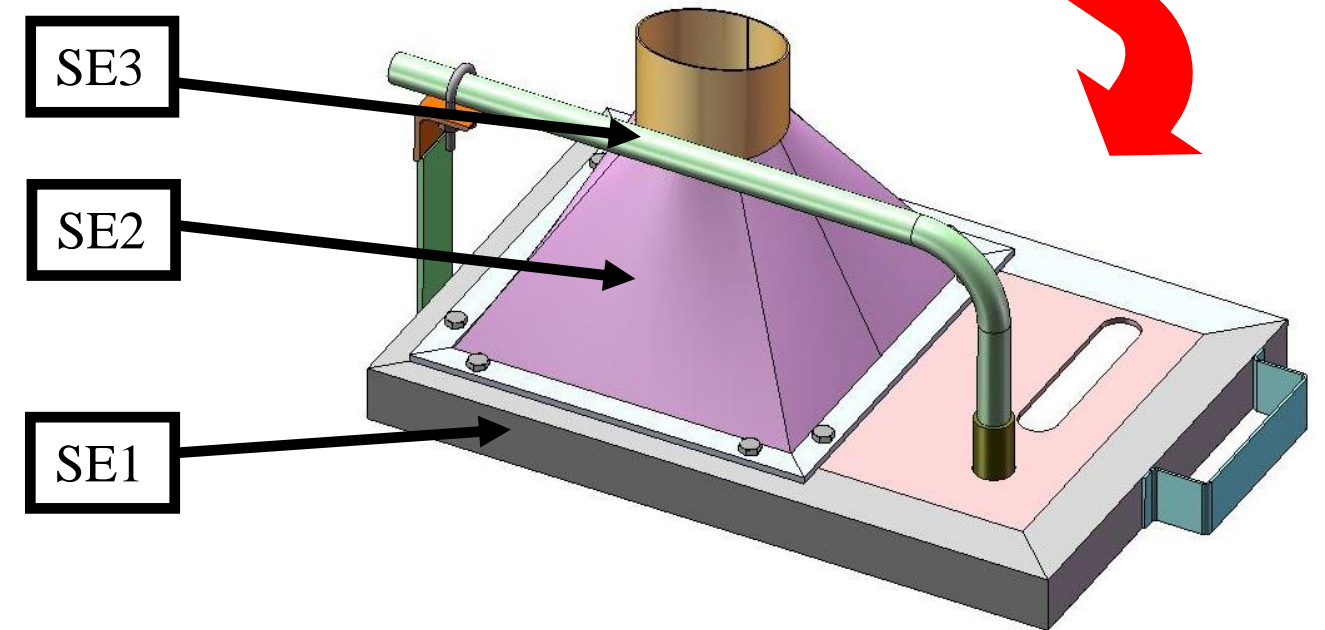
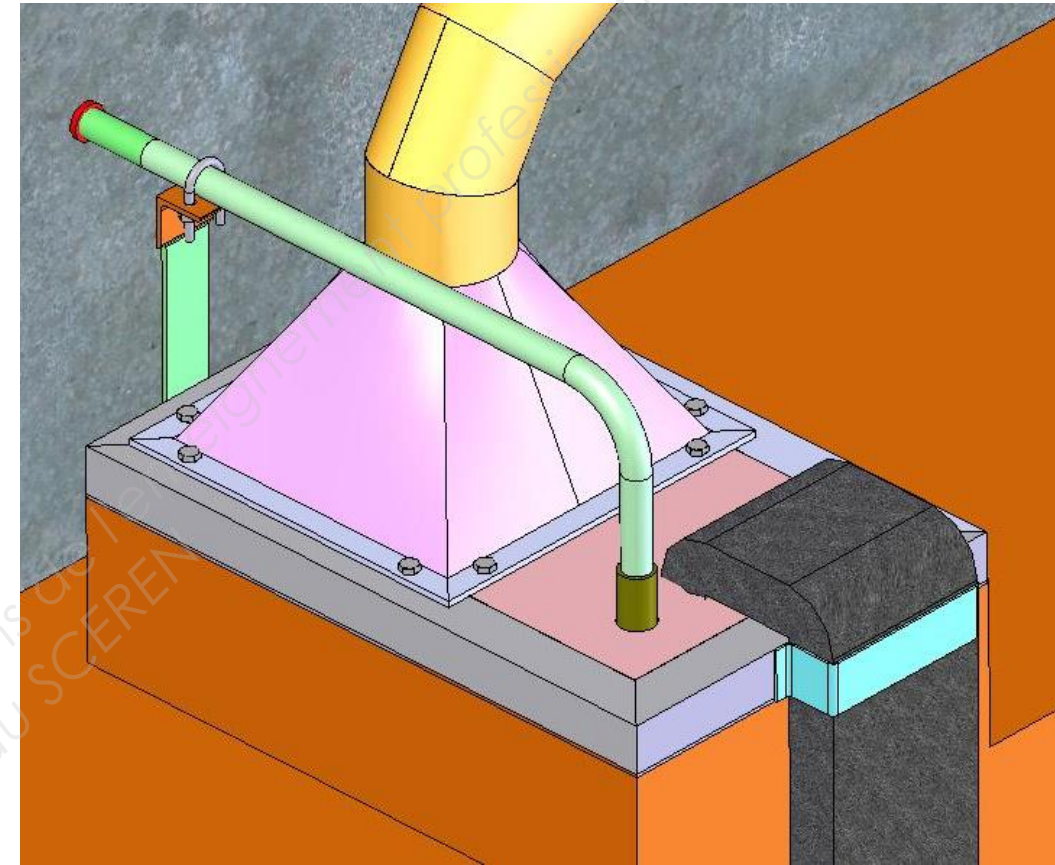
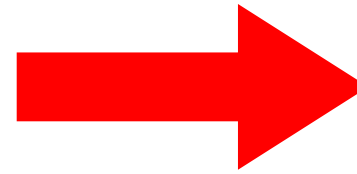
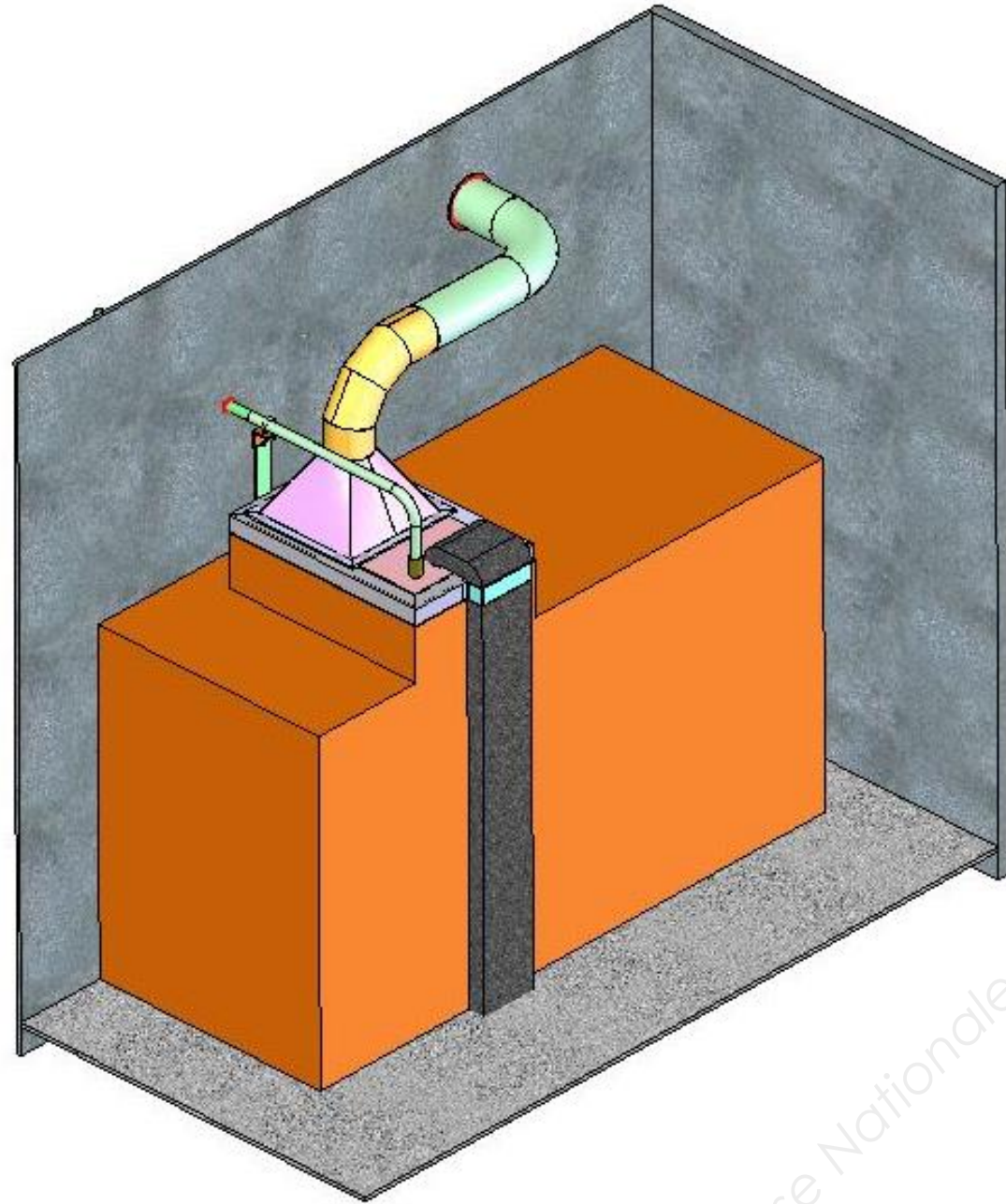
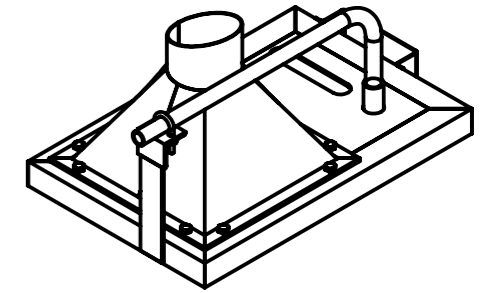
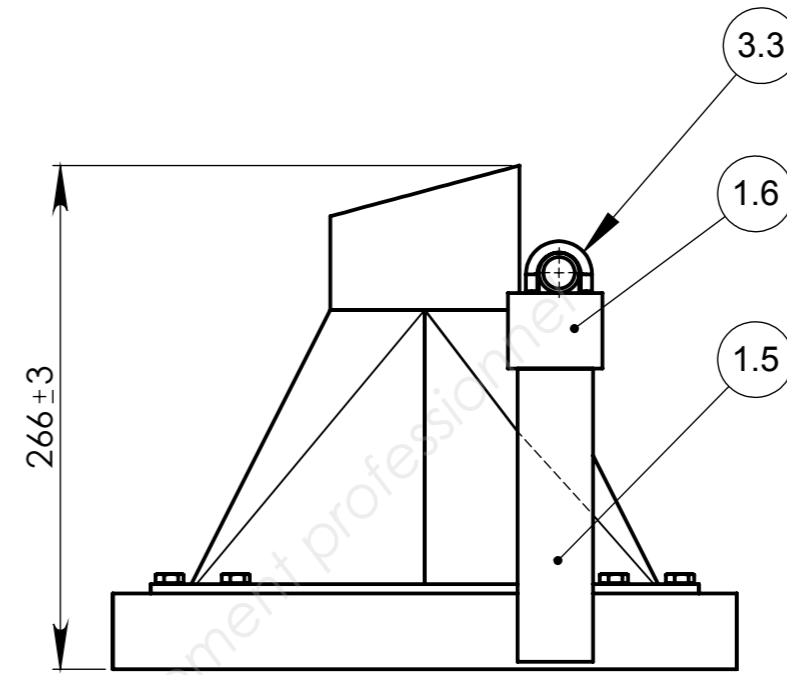
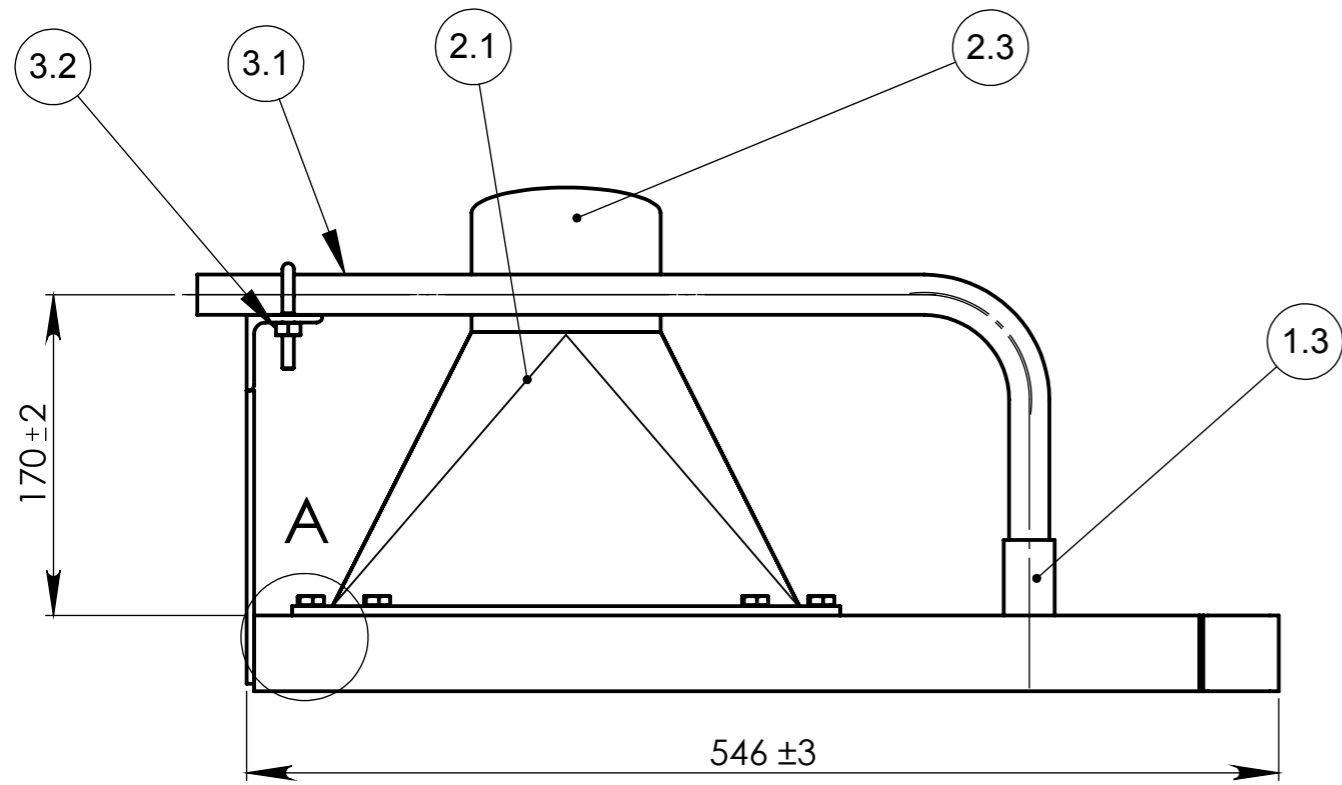


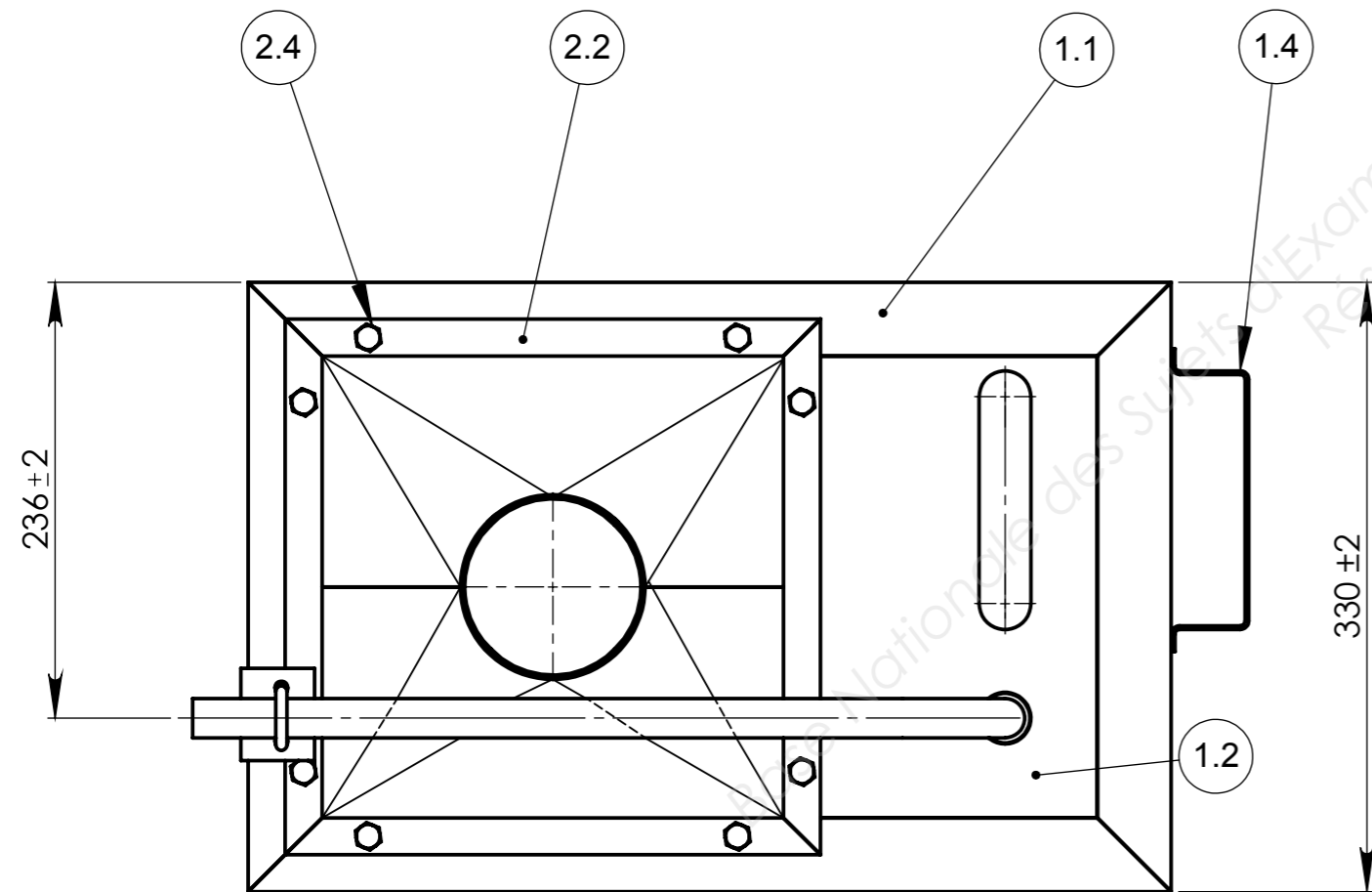
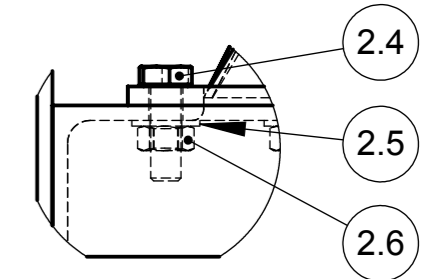
### MISE EN SITUATION :

Pour pouvoir renouveler et rafraîchir l'air ambiant d'une cabine de paquebot, une unité de ventilation est installée dans un local technique adjacent. Cette unité est composée d'une partie ventilateur et d'une partie commande-régulation. Le client est un chantier de constructions navales qui sous-traite dans votre entreprise. L'étude portera sur le capot du ventilateur.





DÉTAIL A  
ECHELLE 1 : 2

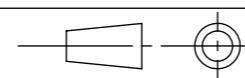


3.3	1	Etrier	S235 GALVA	
3.2	2	Ecrou étrier ISO 4032 M6-08	S235 GALVA	
3.1	1	Ligne réfrigéré 6°C	TS 24,1	TUBE Ø 21,3 X 2,3
Sous ensemble SE3 - TUYAUTERIE				
2.6	8	Ecrou iso H M8	S 235	
2.5	8	Rondelle plate M8	S 235	
2.4	8	Vis H M8-25	S 235	
2.3	1	Élément cylindrique	S 235	tôle ép=2mm
2.2	1	Cadre de trémie	S 235	cornière 40x40x4
2.1	1	Trémie	S 235	tôle ép=2mm
Sous ensemble SE2 - TRANSFORMATION				
1.6	1	Platine étrier	S 235	plat 20x5
1.5	1	Montant étrier	S 235	plat 40x4
1.4	1	Chemin de câble	S 235	tôle ép=2mm
1.3	1	Fourreau	TS 34.1	tube Ø26,9x2,3
1.2	1	Plaque de capot	S 235	tôle ép=4mm
1.1	1	Cadre de capot	S 235	cornière 40x40x4
Sous ensemble SE1- CAPOT				

Rep	Nb	Désignations	Matières	Observation
-----	----	--------------	----------	-------------

C.A.P Réalisation en Chaudronnerie Industrielle

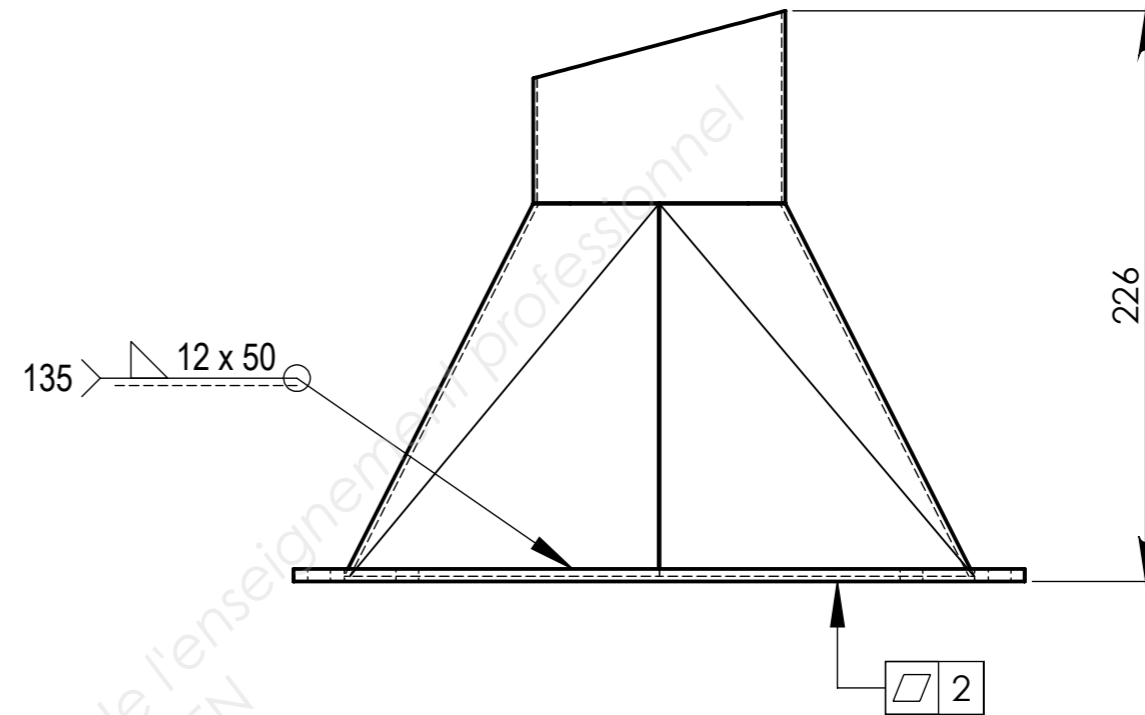
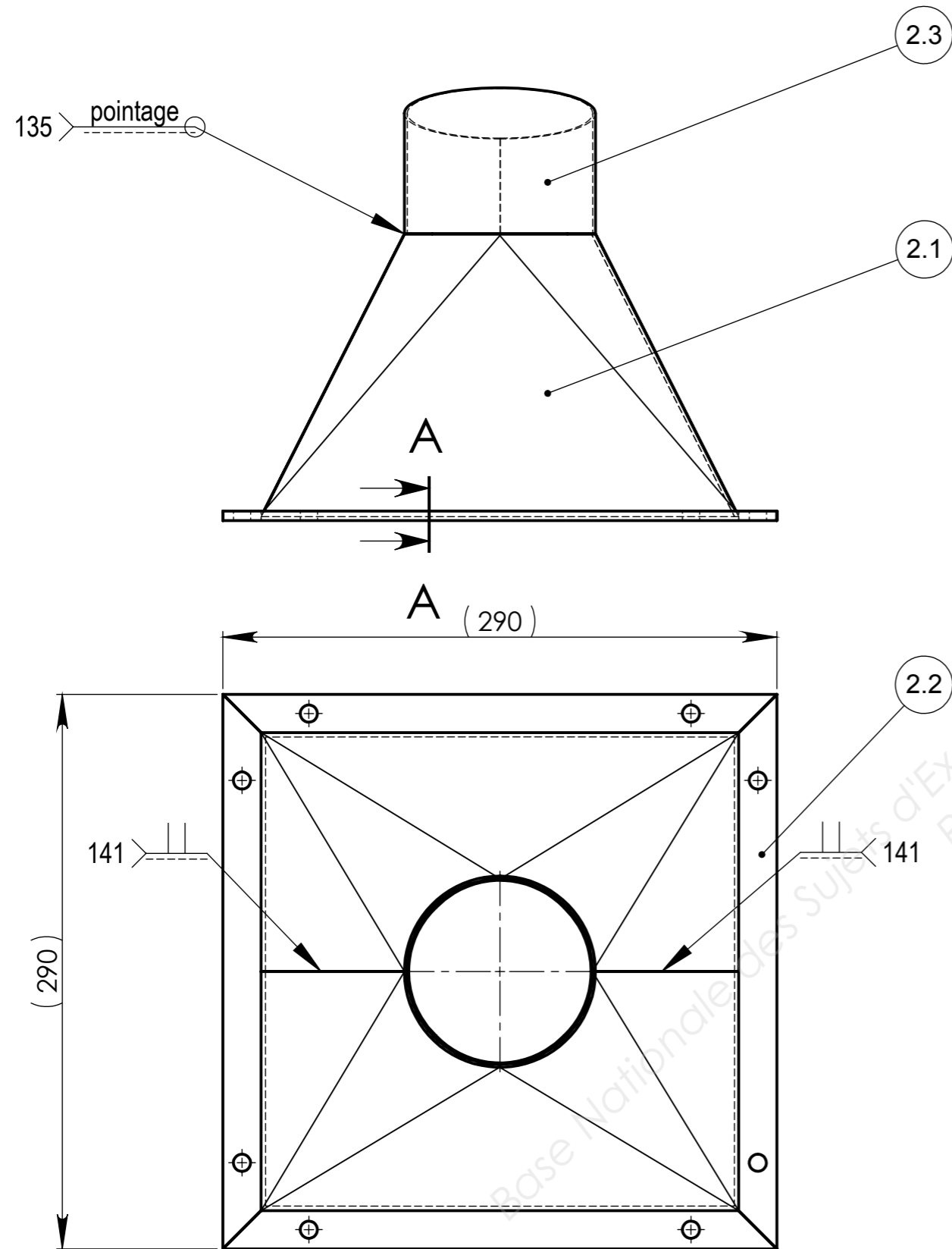
Echelle: 1:4



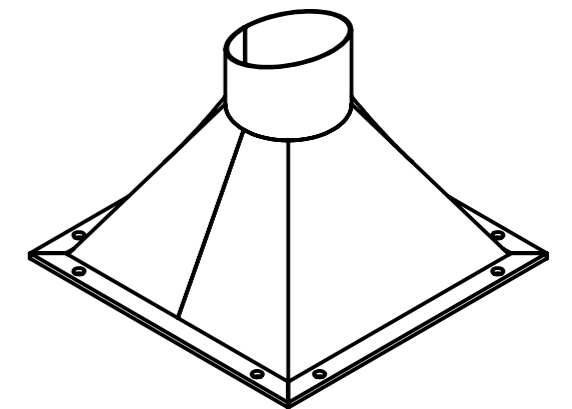
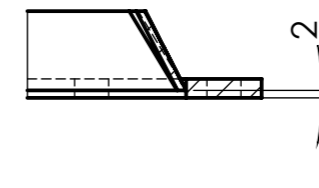
## CAPOT DE VENTILATEUR

Unité de ventilation

Page 2 / 4



COUPE A-A  
ECHELLE 1 : 2

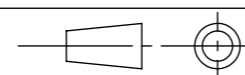


Tolérance générale  $\pm 1$  sauf spécifications

2.3	1	Elément cylindrique	S 235	tôle ép=2mm
2.2	1	Cadre de trémie	S 235	plat 20x5
2.1	1	Trémie	S 235	tôle ép=2mm
Rep	Nb	Désignations	Matières	Observation

C.A.P Réalisation en Chaudronnerie Industrielle

Echelle: 1:3

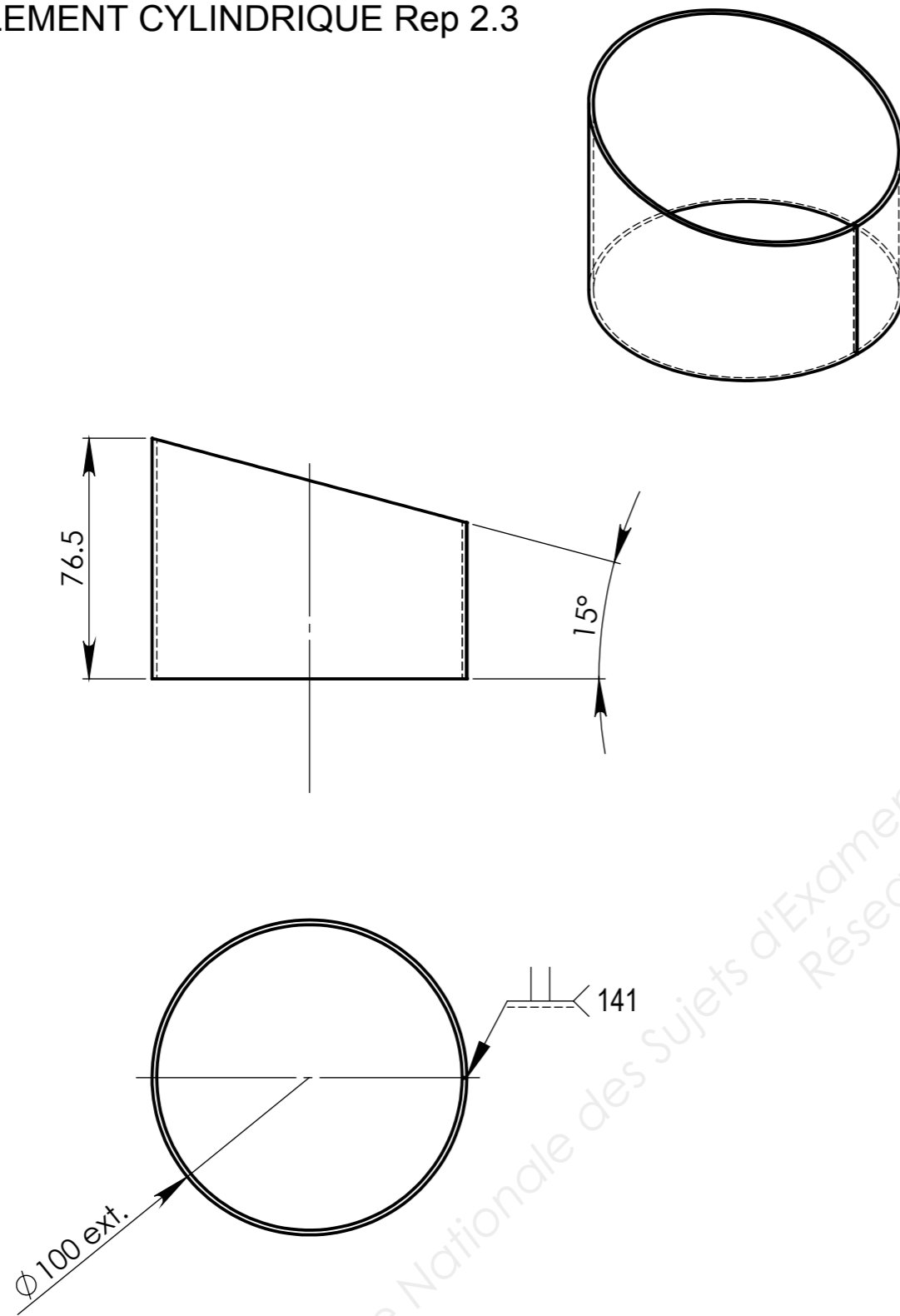


**TRANSFORMATION SE2**

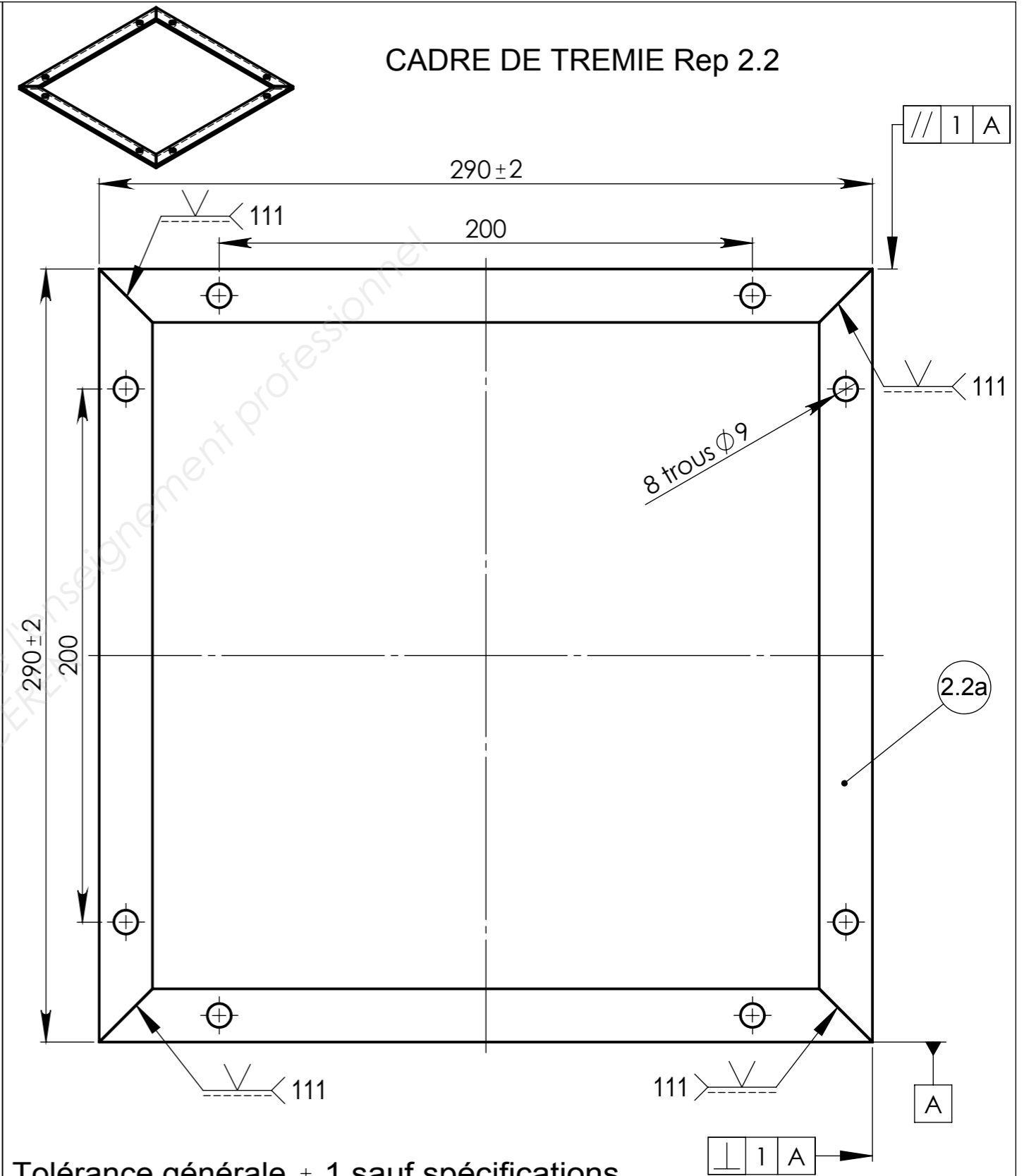
Unité de ventilation

Page 3 / 4

ELEMENT CYLINDRIQUE Rep 2.3



CADRE DE TREMIE Rep 2.2



Tolérance générale  $\pm 1$  sauf spécifications

Rep	Nb	Désignations	Matières	Observations
2.2a	4	Bord de cadre de trémie	S 235	plat 20x5

C.A.P Réalisation en Chaudronnerie Industrielle

Echelle: 1:2	<p><b>CADRE DE TREMIE Rep.2.2</b>  <b>ELEMENT CYLINDRIQUE Rep.2.3</b></p>	
		Page 4 / 4
Unité de ventilation		